



GENNAIO

1 S
2 D
3 L indifferenziato umido
4 M
5 M
6 G viola
7 V indifferenziato umido
8 S
9 D
10 L indifferenziato umido
11 M
12 M
13 G carta
14 V indiffer. umido vetro
15 S
16 D
17 L indifferenziato umido
18 M
19 M
20 G viola
21 V indifferenziato umido
22 S
23 D
24 L indifferenziato umido
25 M
26 M
27 G carta
28 V indiffer. umido vetro
29 S
30 D
31 L indifferenziato umido

FEBBRAIO

1 M
2 M
3 G viola
4 V indifferenziato umido
5 S
6 D
7 L indifferenziato umido
8 M
9 M
10 G carta
11 V indiffer. umido vetro
12 S
13 D
14 L indifferenziato umido
15 M
16 M
17 G viola
18 V indifferenziato umido
19 S
20 D
21 L indifferenziato umido
22 M
23 M
24 G carta
25 V indiffer. umido vetro
26 S
27 D
28 L indifferenziato umido

MARZO

1 M
2 M
3 G viola
4 V indifferenziato umido
5 S
6 D
7 L indifferenziato umido
8 M
9 M
10 G carta
11 V indiffer. umido vetro
12 S
13 D
14 L indifferenziato umido
15 M
16 M
17 G viola
18 V indifferenziato umido
19 S
20 D
21 L indifferenziato umido
22 M
23 M
24 G carta
25 V indiffer. umido vetro
26 S
27 D
28 L indifferenziato umido
29 M
30 M
31 G viola

APRILE

1 V indifferenziato umido
2 S
3 D
4 L indifferenziato umido
5 M
6 M
7 G carta
8 V indiffer. umido vetro
9 S
10 D
11 L indifferenziato umido
12 M
13 M
14 G viola
15 V indifferenziato umido
16 S
17 D
18 L indifferenziato umido
19 M
20 M
21 G carta
22 V indiffer. umido vetro
23 S
24 D
25 L indifferenziato umido
26 M
27 M
28 G viola
29 V indifferenziato umido
30 S

MAGGIO

1 D
2 L indifferenziato umido
3 M
4 M
5 G carta
6 V indiffer. umido vetro
7 S
8 D
9 L indifferenziato umido
10 M
11 M
12 G viola
13 V indifferenziato umido
14 S
15 D
16 L indifferenziato umido
17 M
18 M
19 G carta
20 V indiffer. umido vetro
21 S
22 D
23 L indifferenziato umido
24 M
25 M
26 G viola
27 V indifferenziato umido
28 S
29 D
30 L indifferenziato umido
31 M

GIUGNO

1 M
2 G carta
3 V indiffer. umido vetro
4 S
5 D
6 L indifferenziato umido
7 M
8 M
9 G viola
10 V indifferenziato umido
11 S
12 D
13 L indifferenziato umido
14 M
15 M
16 G carta
17 V indiffer. umido vetro
18 S
19 D
20 L indifferenziato umido
21 M
22 M
23 G viola
24 V indifferenziato umido
25 S
26 D
27 L indifferenziato umido
28 M
29 M
30 G carta

LUGLIO

1 V indiffer. umido vetro
2 S
3 D
4 L indifferenziato umido
5 M
6 M
7 G viola
8 V indifferenziato umido
9 S
10 D
11 L indifferenziato umido
12 M
13 M
14 G carta
15 V indiffer. umido vetro
16 S
17 D
18 L indifferenziato umido
19 M
20 M
21 G viola
22 V indifferenziato umido
23 S
24 D
25 L indifferenziato umido
26 M
27 M
28 G carta
29 V indiffer. umido vetro
30 S
31 D

AGOSTO

1 L indifferenziato umido
2 M
3 M
4 G viola
5 V indifferenziato umido
6 S
7 D
8 L indifferenziato umido
9 M
10 M
11 G carta
12 V indiffer. umido vetro
13 S
14 D
15 L indifferenziato umido
16 M
17 M
18 G viola
19 V indifferenziato umido
20 S
21 D
22 L indifferenziato umido
23 M
24 M
25 G carta
26 V indiffer. umido vetro
27 S
28 D
29 L indifferenziato umido
30 M
31 M

SETTEMBRE

1 G viola
2 V indifferenziato umido
3 S
4 D
5 L indifferenziato umido
6 M
7 M
8 G carta
9 V indiffer. umido vetro
10 S
11 D
12 L indifferenziato umido
13 M
14 M
15 G viola
16 V indifferenziato umido
17 S
18 D
19 L indifferenziato umido
20 M
21 M
22 G carta
23 V indiffer. umido vetro
24 S
25 D
26 L indifferenziato umido
27 M
28 M
29 G viola
30 V indifferenziato umido

OTTOBRE

1 S
2 D
3 L indifferenziato umido
4 M
5 M
6 G carta
7 V indiffer. umido vetro
8 S
9 D
10 L indifferenziato umido
11 M
12 M
13 G viola
14 V indifferenziato umido
15 S
16 D
17 L indifferenziato umido
18 M
19 M
20 G carta
21 V indiffer. umido vetro
22 S
23 D
24 L indifferenziato umido
25 M
26 M
27 G viola
28 V indifferenziato umido
29 S
30 D
31 L indifferenziato umido

NOVEMBRE

1 M
2 M
3 G carta
4 V indiffer. umido vetro
5 S
6 D
7 L indifferenziato umido
8 M
9 M
10 G viola
11 V indifferenziato umido
12 S
13 D
14 L indifferenziato umido
15 M
16 M
17 G carta
18 V indiffer. umido vetro
19 S
20 D
21 L indifferenziato umido
22 M
23 M
24 G viola
25 V indifferenziato umido
26 S
27 D
28 L indifferenziato umido
29 M
30 M

DICEMBRE

1 G carta
2 V indiffer. umido vetro
3 S
4 D
5 L indifferenziato umido
6 M
7 M
8 G viola
9 V indifferenziato umido
10 S
11 D
12 L indifferenziato umido
13 M
14 M
15 G carta
16 V indiffer. umido vetro
17 S
18 D
19 L indifferenziato umido
20 M
21 M
22 G viola
23 V indifferenziato umido
24 S
25 D
26 L indifferenziato umido
27 M
28 M
29 G carta
30 V indiffer. umido vetro
31 S

SCOPRI TUTTI I SERVIZI DI SILEA! www.sileaspa.it

SCARICA L'APP DI SILEA



Per informazioni/segnalazioni sulla raccolta rifiuti chiamare da lunedì a venerdì dalle ore 9.30 alle 18.00 callcenter@sileaspa.it

Numero verde

800 004 590
da rete fissa e mobile

ATTENZIONE! I RIFIUTI VANNO ESPOSTI LA SERA PRECEDENTE OPPURE ENTRO LE ORE 6.00 DEL GIORNO DI RITIRO. SI SPECIFICA CHE IL PASSAGGIO DI RACCOLTA TERMINA GENERALMENTE ENTRO LE ORE 13.30.

AVVISO ANTITRUFFA ALLA CITTADINANZA: SI COMUNICA CHE NESSUN OPERATORE SILEA EFFETTUA ALCUN TIPO DI CONTROLLO A CONTENITORI E/O SACCHI ALL'INTERNO DELLE ABITAZIONI. PERTANTO SE UN OPERATORE CHIEDE DI ENTRARE NELLA VOSTRA ABITAZIONE CONTATTATE IL NUMERO VERDE 800 004 590 PER LA RELATIVA SEGNALAZIONE.

MULTIMATERIALE LEGGERO SACCO VIOLA

COSA METTERE

Plastica: bottiglie, barattoli e vaschette, blister e involucri sagomati, buste e sacchetti, vaschette porta uova, reti per frutta e verdura, flaconi per detersivi, cosmetici e sapone liquido, contenitori di acqua distillata, imballaggi in polistirolo, piatti e bicchieri monouso, cassette (es. frutta), cellophane e pellicole, vasi per il trasporto di piante, grucce appendiabiti.

Alluminio e altri metalli: lattine per bevande, vaschette e scatolete per alimenti (tonno, pomodoro...), capsule del caffè in alluminio, tappi a corona, coperchi di vasetti, grucce appendiabiti, tubetti per conserve, cosmetici (es. dentifricio), fogli di carta stagnola, bombolette schiuma da barba e panna.

Tetrapak: contenitori per bevande (latte, vino, succhi di frutta, ecc...)

ATTENZIONE!

I prodotti biodegradabili e compostabili (es. sacchetti, piatti, ecc) NON vanno inseriti nel multimateriale leggero (sacco viola). Giocattoli e altri oggetti in plastica o gomma vanno conferiti nel sacco dell'indifferenziato o portati alla ricicleria (centro di raccolta comunale).

PULITI NON SPLENDENTI. I contenitori devono essere vuoti e senza residui per una migliore qualità del riciclo. USIAMO IL BUON SENSO, l'acqua è un bene prezioso.

SCHIACCIALI PER RIDURNE IL VOLUME

Non utilizzare sacchetti più piccoli per conferire i rifiuti all'interno del multimateriale leggero (sacco viola).

CARTA E CARTONE CONTENITORE GIALLO

COSA METTERE

Carta, cartone e cartoncino, giornali, riviste, libri, quaderni, fogli, buste e sacchetti in carta, scatole in cartone (detersivi, scarpe...), vassoi da pasticceria, confezioni in cartone (pasta, riso, cereali, uova, ecc...), cartone della pizza (senza pizza!), ecc...

ATTENZIONE!

Carta oleata o plastificata e carta da forno vanno conferite nel sacco dell'indifferenziato. Il tetrapak nel sacco viola!

PULITI NON SPLENDENTI. Sacchetti e scatole devono essere vuoti e senza residui per una migliore qualità del riciclo. USIAMO IL BUON SENSO, l'acqua è un bene prezioso.

UTILIZZA GLI APPOSITI CONTENITORI RIGIDI GIALLI

Non mettere carta e cartone in sacchi di plastica. Puoi anche riporre i cartoni piegati a parte e i giornali legati a pacchi o utilizzare una scatola di cartone

UMIDO

COSA METTERE

Scarti alimentari da cucina crudi e cotti, scarti di frutta e verdura, ossi e lisce di pesce, bustine di tè e camomilla, fondi di caffè, pasta, pane, gusci d'uova, fiori recisi, stuzzicadenti in legno, stoviglie biodegradabili e compostabili (certificate in base alla norma unificata UNI EN 13432).

ATTENZIONE!

Lettiere (anche compostabili) ed escrementi di animali, tappi di sughero, fazzolettini di carta, gusci di cozze e vongole, mozziconi di sigarette, pannolini compostabili vanno conferiti nel sacco dell'indifferenziato.

UTILIZZA SACCHETTI BIODEGRADABILI E COMPOSTABILI
NON UTILIZZARE SACCHETTI IN PLASTICA!!

STOVIGLIE BIODEGRADABILI E COMPOSTABILI: Cerca sulle confezioni i marchi che attestano la certificazione di biodegradabilità e compostabilità.

VETRO

COSA METTERE

Bottiglie e vasetti puliti senza tappi o coperchi

ATTENZIONE!

Specchi, oggetti in ceramica, porcellana e cristallo, bicchieri, contenitori in vetroceramica o pyrex, lampadine e neon vanno conferiti alla ricicleria (centro di raccolta comunale).

PULITI NON SPLENDENTI. Bottiglie e vasetti devono essere vuoti e senza residui per una migliore qualità del riciclo. USIAMO IL BUON SENSO, l'acqua è un bene prezioso.

UTILIZZA UN APPOSITO CONTENITORE RIGIDO.
NON UTILIZZARE SACCHETTI IN PLASTICA O SCATOLE IN CARTONE.

RICICLERIA - CENTRO DI RACCOLTA COMUNALE

UBICATA IN LOCALITÀ SPRIZZOTOLO
INTROBIO

ORARIO PRIVATI

Mercoledì dalle ore 14.00 alle ore 17.00

Sabato dalle ore 9.00 alle ore 12.00

ORARIO UTENZE NON DOMESTICHE

Mercoledì dalle ore 14.00 alle ore 17.00

SI RICORDA CHE L'ACCESSO ALLA RICICLERIA POTRÀ ESSERE EFFETTUATO SOLO CON LA TESSERA RILASCIATA DAL COMUNE.

Le Utenze commerciali, artigianali e industriali avranno l'obbligo di presentare agli operatori del Servizio il Formulario di identificazione dei rifiuti compilato, così come previsto dal D.Lgs. 152/2006 e s.m.i.

COSA PORTARE

- Rifiuti ingombranti (mobili rotti, materassi, giocattoli, scarpe rotte, oggettistica, specchi, ecc.)
- Sfalci d'erba e ramaglie
- Legno (cassette, pallets, ecc...)
- Ferro e altri metalli
- Imballaggi in plastica (cassette, grandi film, polistirolo di grandi dimensioni)
- Vetro
- Carta e imballaggi in cartone
- Rifiuti pericolosi (toner, vernici, spray, neon, pile e batterie)
- Piccoli elettrodomestici (piccoli RAEE es. tostapane, cellulare, phon, ecc.)
- Oli di cucina e di frittura
- Inerti (ceramica e scarti di piccole demolizioni, in quantità moderate) dove è presente il servizio (NO eternit e lana di roccia)
- Lettiere di animali (dove è presente il servizio)

RAEE - ELETTRODOMESTICI DI GROSSE DIMENSIONI

COSA VIENE RACCOLTO

Televisori, frigoriferi, lavatrici, computer, grandi elettrodomestici.
SERVIZIO DI RITIRO GRATUITO A DOMICILIO RISERVATO ALLE UTENZE DOMESTICHE SU CHIAMATA.

Tel. 039 5311661

LUN-VEN 8.30 / 12.30 e 14.00 / 18.00, SABATO 8.30 / 12.30

INDUMENTI SMESSI

APPOSITI CONTENITORI STRADALI O RICICLERIA (dove il servizio è presente).

MEDICINALI SCADUTI

APPOSITI CONTENITORI PRESSO FARMACIE, AMBULATORI, ECC.

PILE ESAUSTE DI QUALSIASI TIPO

APPOSITI CONTENITORI.

Scarica la APP di Silea per vedere dove sono posizionati.

INDIFFERENZIATO RESIDUO

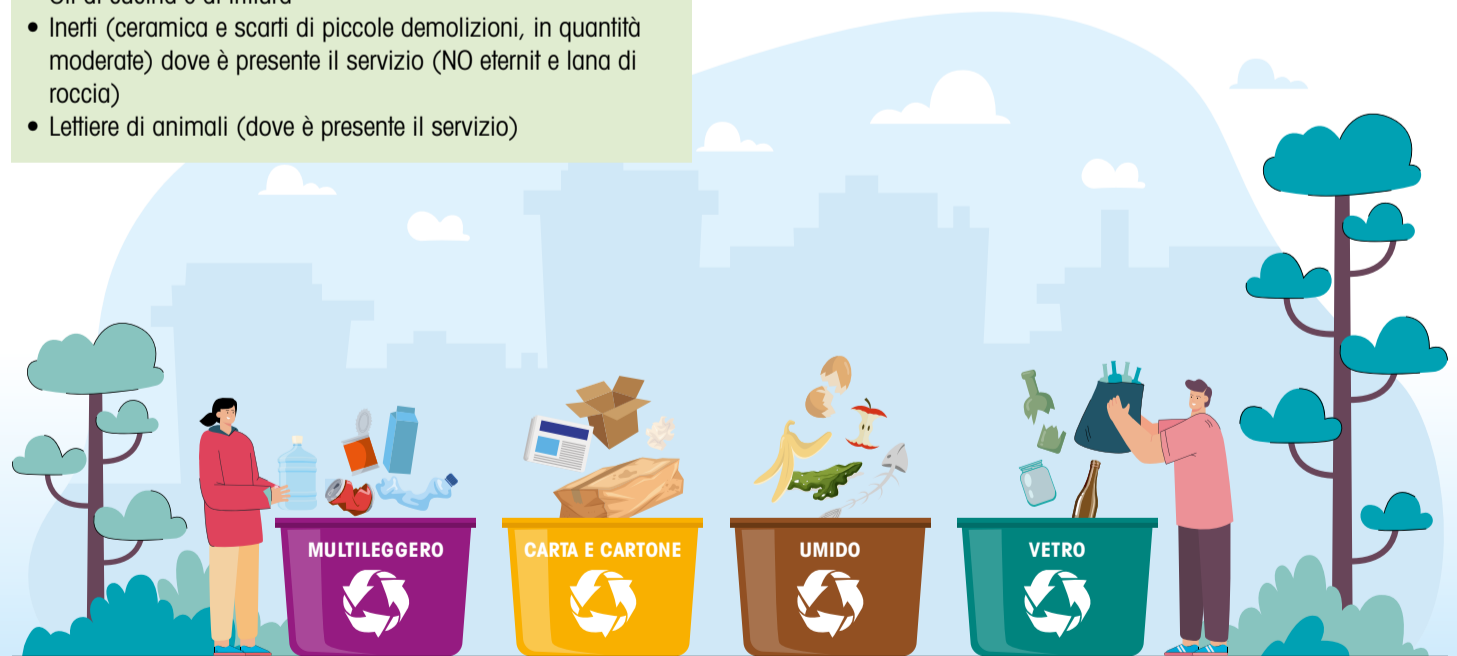
COSA METTERE

Tutto ciò che non è riciclabile: posate in plastica, giocattoli, radiografie, scarpe rotte, assorbenti, traversine-lettiere-escrementi di animali, tappi di sughero, siringhe con cappuccio, gusci di cozze e vongole, mozziconi di sigarette, fazzoletti di carta, stracci, cd, dvd e relative custodie, buste porta documenti, scontrini in carta termica, candele e lumini, oggetti in plastica dura (es. casalinghi, occhiali), penne e pennarelli, mascherine, cosmetici.

ATTENZIONE! Medicinali scaduti, pile, lampadine, ceramica, sono da conferire negli appositi contenitori o presso la ricicleria (centro di raccolta comunale).

Lettiere di animali: anche presso la ricicleria (centro di raccolta comunale) ove è presente il servizio.

SE NEL TUO COMUNE È ATTIVA LA MISURAZIONE PUNTUALE È OBBLIGATORIO L'UTILIZZO DEL SACCO ROSSO. PUOI RICHIEDERE AGLI UFFICI COMUNALI ANCHE GLI APPOSITI SACCHI AZZURRI PER PANNOLINI E AUSILI SANITARI ASSORBENTI.



CHI SIAMO

- Il **recupero di materia** con il riciclo dei materiali raccolti in maniera differenziata, oggi stabilmente sopra al 70% sull'intero bacino gestito;
- La gestione di **34 riciclerie (centri di raccolta)** a disposizione di cittadini e aziende, per l'avvio a **riciclo e riuso**;
- Il **recupero energetico** attraverso la produzione di oltre 80 milioni di kWh/anno di energia da rifiuti e fonti rinnovabili;
- L'**attività di educazione ambientale** che incentiva i cittadini a ridurre gli sprechi, differenziare i rifiuti, incrementare il riuso.