



**GENNAIO**

1 S
2 D
3 L <b>indifferenziato</b>
4 M
5 M
6 G <b>viola</b>
7 V
8 S
9 D
10 L <b>indifferenziato</b>
11 M
12 M
13 G <b>carta vetro</b>
14 V
15 S
16 D
17 L <b>indifferenziato</b>
18 M
19 M
20 G <b>viola</b>
21 V
22 S
23 D
24 L <b>indifferenziato</b>
25 M
26 M
27 G <b>carta vetro</b>
28 V
29 S
30 D
31 L <b>indifferenziato</b>

**FEBBRAIO**

1 M
2 M
3 G <b>viola</b>
4 V
5 S
6 D
7 L <b>indifferenziato</b>
8 M
9 M
10 G <b>carta vetro</b>
11 V
12 S
13 D
14 L <b>indifferenziato</b>
15 M
16 M
17 G <b>viola</b>
18 V
19 S
20 D
21 L <b>indifferenziato</b>
22 M
23 M
24 G <b>carta vetro</b>
25 V
26 S
27 D
28 L <b>indifferenziato</b>

**MARZO**

1 M
2 M
3 G <b>viola</b>
4 V
5 S
6 D
7 L <b>indifferenziato</b>
8 M
9 M
10 G <b>carta vetro</b>
11 V
12 S
13 D
14 L <b>indifferenziato</b>
15 M
16 M
17 G <b>viola</b>
18 V
19 S
20 D
21 L <b>indifferenziato</b>
22 M
23 M
24 G <b>carta vetro</b>
25 V
26 S
27 D
28 L <b>indifferenziato</b>
29 M
30 M
31 G <b>viola</b>

**APRILE**

1 V
2 S
3 D
4 L <b>indifferenziato</b>
5 M
6 M
7 G <b>carta vetro</b>
8 V
9 S
10 D
11 L <b>indifferenziato</b>
12 M
13 M
14 G <b>viola</b>
15 V
16 S
17 D
18 L <b>indifferenziato</b>
19 M
20 M
21 G <b>carta vetro</b>
22 V
23 S
24 D
25 L <b>indifferenziato</b>
26 M
27 M
28 G <b>viola</b>
29 V
30 S

**MAGGIO**

1 D
2 L <b>indifferenziato</b>
3 M
4 M
5 G <b>carta vetro</b>
6 V
7 S
8 D
9 L <b>indifferenziato</b>
10 M
11 M
12 G <b>viola</b>
13 V
14 S
15 D
16 L <b>indifferenziato</b>
17 M
18 M
19 G <b>carta vetro</b>
20 V
21 S
22 D
23 L <b>indifferenziato</b>
24 M
25 M
26 G <b>viola</b>
27 V
28 S
29 D
30 L <b>indifferenziato</b>
31 M

**GIUGNO**

1 M
2 G <b>carta vetro</b>
3 V
4 S
5 D
6 L <b>indifferenziato</b>
7 M
8 M
9 G <b>viola</b>
10 V
11 S
12 D
13 L <b>indifferenziato</b>
14 M
15 M
16 G <b>carta vetro</b>
17 V
18 S
19 D
20 L <b>indifferenziato</b>
21 M
22 M
23 G <b>viola</b>
24 V
25 S
26 D
27 L <b>indifferenziato</b>
28 M
29 M
30 G <b>carta vetro</b>

**LUGLIO**

1 V
2 S
3 D
4 L <b>indifferenziato</b>
5 M
6 M
7 G <b>viola</b>
8 V
9 S
10 D
11 L <b>indifferenziato</b>
12 M
13 M
14 G <b>carta vetro</b>
15 V
16 S
17 D
18 L <b>indifferenziato</b>
19 M
20 M
21 G <b>viola</b>
22 V
23 S
24 D
25 L <b>indifferenziato</b>
26 M
27 M
28 G <b>carta vetro</b>
29 V
30 S
31 D

**AGOSTO**

1 L <b>indifferenziato</b>
2 M
3 M
4 G <b>viola</b>
5 V
6 S
7 D
8 L <b>indifferenziato</b>
9 M
10 M
11 G <b>carta vetro</b>
12 V
13 S
14 D
15 L <b>indifferenziato</b>
16 M
17 M
18 G <b>viola</b>
19 V
20 S
21 D
22 L <b>indifferenziato</b>
23 M
24 M
25 G <b>carta vetro</b>
26 V
27 S
28 D
29 L <b>indifferenziato</b>
30 M
31 M

**SETTEMBRE**

1 G <b>viola</b>
2 V
3 S
4 D
5 L <b>indifferenziato</b>
6 M
7 M
8 G <b>carta vetro</b>
9 V
10 S
11 D
12 L <b>indifferenziato</b>
13 M
14 M
15 G <b>viola</b>
16 V
17 S
18 D
19 L <b>indifferenziato</b>
20 M
21 M
22 G <b>carta vetro</b>
23 V
24 S
25 D
26 L <b>indifferenziato</b>
27 M
28 M
29 G <b>viola</b>
30 V

**OTTOBRE**

1 S
2 D
3 L <b>indifferenziato</b>
4 M
5 M
6 G <b>carta vetro</b>
7 V
8 S
9 D
10 L <b>indifferenziato</b>
11 M
12 M
13 G <b>viola</b>
14 V
15 S
16 D
17 L <b>indifferenziato</b>
18 M
19 M
20 G <b>carta vetro</b>
21 V
22 S
23 D
24 L <b>indifferenziato</b>
25 M
26 M
27 G <b>viola</b>
28 V
29 S
30 D
31 L <b>indifferenziato</b>

**NOVEMBRE**

1 M
2 M
3 G <b>carta vetro</b>
4 V
5 S
6 D
7 L <b>indifferenziato</b>
8 M
9 M
10 G <b>viola</b>
11 V
12 S
13 D
14 L <b>indifferenziato</b>
15 M
16 M
17 G <b>carta vetro</b>
18 V
19 S
20 D
21 L <b>indifferenziato</b>
22 M
23 M
24 G <b>viola</b>
25 V
26 S
27 D
28 L <b>indifferenziato</b>
29 M
30 M

**DICEMBRE**

1 G <b>carta vetro</b>
2 V
3 S
4 D
5 L <b>indifferenziato</b>
6 M
7 M
8 G <b>viola</b>
9 V
10 S
11 D
12 L <b>indifferenziato</b>
13 M
14 M
15 G <b>carta vetro</b>
16 V
17 S
18 D
19 L <b>indifferenziato</b>
20 M
21 M
22 G <b>viola</b>
23 V
24 S
25 D
26 L <b>indifferenziato</b>
27 M
28 M
29 G <b>carta vetro</b>
30 V
31 S

**SCOPRI TUTTI I SERVIZI DI SILEA! [www.sileaspa.it](http://www.sileaspa.it)**

SCARICA L'APP DI SILEA



Per informazioni/segnalazioni sulla raccolta rifiuti chiamare da lunedì a venerdì dalle ore 9.30 alle 18.00 [callcenter@sileaspa.it](mailto:callcenter@sileaspa.it)

Numero verde

**800 004 590**  
da rete fissa e mobile

**ATTENZIONE!** I RIFIUTI VANNO ESPOSTI LA SERA PRECEDENTE OPPURE ENTRO LE ORE 6.00 DEL GIORNO DI RITIRO. SI SPECIFICA CHE IL PASSAGGIO DI RACCOLTA TERMINA GENERALMENTE ENTRO LE ORE 13.30.

**AVVISO ANTITRUFFA ALLA CITTADINANZA:** SI COMUNICA CHE NESSUN OPERATORE SILEA EFFETTUA ALCUN TIPO DI CONTROLLO A CONTENITORI E/O SACCHI ALL'INTERNO DELLE ABITAZIONI. PERTANTO SE UN OPERATORE CHIEDE DI ENTRARE NELLA VOSTRA ABITAZIONE CONTATTATE IL NUMERO VERDE 800 004 590 PER LA RELATIVA SEGNALAZIONE.

## MULTIMATERIALE LEGGERO SACCO VIOLA

### COSA METTERE

**Plastica:** bottiglie, barattoli e vaschette, blister e involucri sagomati, buste e sacchetti, vaschette porta uova, reti per frutta e verdura, flaconi per detersivi, cosmetici e sapone liquido, contenitori di acqua distillata, imballaggi in polistirolo, piatti e bicchieri monouso, cassette (es. frutta), cellophane e pellicole, vasi per il trasporto di piante, grucce appendiabiti.

**Alluminio e altri metalli:** lattine per bevande, vaschette e scatolette per alimenti (tonno, pomodoro...), capsule del caffè in alluminio, tappi a corona, coperchi di vasetti, grucce appendiabiti, tubetti per conserve, cosmetici (es. dentifricio), fogli di carta stagnola, bombolette schiuma da barba e panna.

**Tetrapak:** contenitori per bevande (latte, vino, succhi di frutta, ecc...)

### ATTENZIONE!

I prodotti biodegradabili e compostabili (es. sacchetti, piatti, ecc) NON vanno inseriti nel multimateriale leggero (sacco viola). Giocattoli e altri oggetti in plastica o gomma vanno conferiti nel sacco dell'indifferenziato o portati alla ricicleria (centro di raccolta comunale).

**PULITI NON SPLENDENTI.** I contenitori devono essere vuoti e senza residui per una migliore qualità del riciclo. USIAMO IL BUON SENSO, l'acqua è un bene prezioso.

SCHIACCIALI PER RIDURNE IL VOLUME

Non utilizzare sacchetti più piccoli per conferire i rifiuti all'interno del multimateriale leggero (sacco viola).

## CARTA E CARTONE CONTENITORE GIALLO

### COSA METTERE

Carta, cartone e cartoncino, giornali, riviste, libri, quaderni, fogli, buste e sacchetti in carta, scatole in cartone (detersivi, scarpe...), vassoi da pasticceria, confezioni in cartone (pasta, riso, cereali, uova, ecc...), cartone della pizza (senza pizza!), ecc...

### ATTENZIONE!

Carta oleata o plastificata e carta da forno vanno conferite nel sacco dell'indifferenziato. Il tetrapak nel sacco viola!

**PULITI NON SPLENDENTI.** Sacchetti e scatole devono essere vuoti e senza residui per una migliore qualità del riciclo. USIAMO IL BUON SENSO, l'acqua è un bene prezioso.

UTILIZZA GLI APPOSITI CONTENITORI RIGIDI GIALLI

Non mettere carta e cartone in sacchi di plastica. Puoi anche riporre i cartoni piegati a parte e i giornali legati a pacchi o utilizzare una scatola di cartone

## VETRO

### COSA METTERE

Bottiglie e vasetti puliti senza tappi o coperchi

### ATTENZIONE!

Specchi, oggetti in ceramica, porcellana e cristallo, bicchieri, contenitori in vetroceramica o pyrex, lampadine e neon vanno conferiti alla ricicleria (centro di raccolta comunale).

**PULITI NON SPLENDENTI.** Bottiglie e vasetti devono essere vuoti e senza residui per una migliore qualità del riciclo. USIAMO IL BUON SENSO, l'acqua è un bene prezioso.

UTILIZZA UN APPOSITO CONTENITORE RIGIDO.

NON UTILIZZARE SACCHETTI IN PLASTICA O SCATOLE IN CARTONE.

## RICICLERIA - CENTRO DI RACCOLTA COMUNALE

### UBICATA A BARNI

#### La piazzola sarà aperta:

Sabato dalle ore 14.00 alle ore 16.00

dal 15 settembre al 15 aprile  
con cadenza quindicinale

dal 15 aprile al 15 settembre  
apertura tutti i sabati

Venerdì dalle ore 14.00 alle ore 16.00  
solo nei mesi di luglio e di agosto.

SI RICORDA CHE L'ACCESSO ALLA RICICLERIA POTRÀ ESSERE EFFETTUATO SOLO CON LA TESSERA REGIONALE DEI SERVIZI.

Le Utenze commerciali, artigianali e industriali avranno l'obbligo di presentare agli operatori del Servizio il Formulario di identificazione dei rifiuti compilato, così come previsto dal D.Lgs. 152/2006 e s.m.i.

### COSA PORTARE

- Rifiuti ingombranti (mobilio rotto, materassi, giocattoli, scarpe rotte, oggettistica, specchi, ecc.)
- Sfalci d'erba e ramaglie
- Legno (cassette, pallets, ecc...)
- Ferro e altri metalli
- Imballaggi in plastica (cassette, grandi film, polistirolo di grandi dimensioni)
- Vetro
- Carta e imballaggi in cartone
- Rifiuti pericolosi (toner, vernici, spray, neon, pile e batterie)
- Piccoli elettrodomestici (piccoli RAEE es. tostapane, cellulare, phon, ecc.)
- Oli di cucina e di frittura
- Inerti (ceramica e scarti di piccole demolizioni, in quantità moderate) dove è presente il servizio (NO eternit e lana di roccia)
- Lettiere di animali (dove è presente il servizio)

## ECOSTAZIONE MOBILE

### OGNI 3° GIOVEDÌ DEL MESE

Dalle 11.30 alle 12.30 presso il parcheggio di via Crezzo

### RISERVATO ALLE UTENZE DOMESTICHE

**COSA PORTARE:** contenitori per smalti, vernici e solventi, bombolette spray, toner, batterie esauste, lampadine e neon, smacchiatori, insetticidi e antiparassitari, oli di cucina e di frittura.

## RAEE - ELETTRODOMESTICI DI GROSSE DIMENSIONI

### COSA VIENE RACCOLTO

Televisori, frigoriferi, lavatrici, computer, grandi elettrodomestici.

DEPOSITO PRESSO VIA NUOVA PREVIA CHIAMATA  
AGLI UFFICI COMUNALI TELEFONO 031.681725.

## INDUMENTI SMESSI

APPOSITI CONTENITORI STRADALI O RICICLERIA (dove il servizio è presente).

## MEDICINALI SCADUTI

APPOSITO CONTENITORE PRESSO  
LA SEDE COMUNALE IN PIAZZA ROMA 1

## PILE ESAUSTE DI QUALSIASI TIPO

APPOSITO CONTENITORE IN PIAZZA ROMA 1.  
Scarica la APP di Silea per vedere dove sono posizionati.

## INDIFFERENZIATO RESIDUO

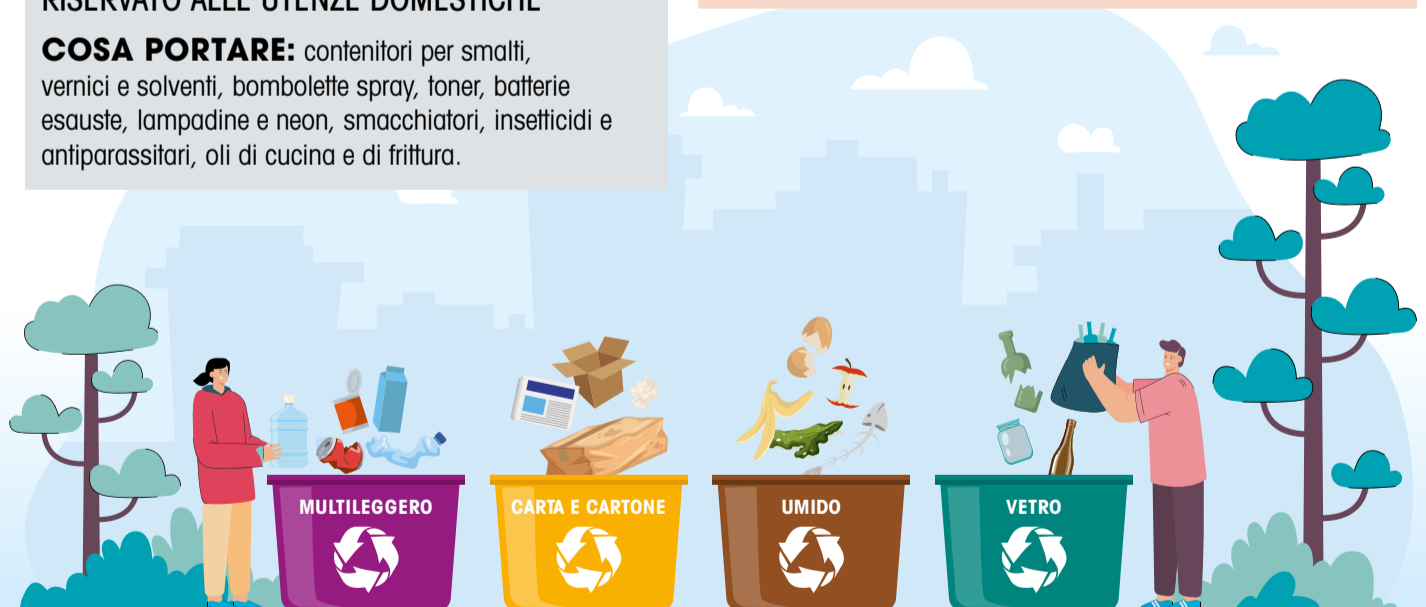
### COSA METTERE

**Tutto ciò che non è riciclabile:** posate in plastica, giocattoli, radiografie, scarpe rotte, assorbenti, traversine-lettiere-escrementi di animali, tappi di sughero, siringhe con cappuccio, gusci di cozze e vongole, mozziconi di sigarette, fazzoletti di carta, stracci, cd, dvd e relative custodie, buste porta documenti, scontrini in carta termica, candele e lumini, oggetti in plastica dura (es. casalinghi, occhiali), penne e pennarelli, mascherine, cosmetici.

**ATTENZIONE!** Medicinali scaduti, pile, lampadine, ceramica, sono da conferire negli appositi contenitori o presso la ricicleria (centro di raccolta comunale).

**Lettiere di animali:** anche presso la ricicleria (centro di raccolta comunale) ove è presente il servizio.

SE NEL TUO COMUNE È ATTIVA LA MISURAZIONE PUNTUALE È OBBLIGATORIO L'UTILIZZO DEL SACCO ROSSO. PUOI RICHIEDERE AGLI UFFICI COMUNALI ANCHE GLI APPOSITI SACCHI AZZURRI PER PANNOLINI E AUSILI SANITARI ASSORBENTI.



## CHI SIAMO

- Il **recupero di materia** con il riciclo dei materiali raccolti in maniera differenziata, oggi stabilmente sopra al 70% sull'intero bacino gestito;
- La gestione di **34 riciclerie (centri di raccolta)** a disposizione di cittadini e aziende, per l'avvio a **riciclo e riuso**;
- Il **recupero energetico** attraverso la produzione di oltre 80 milioni di kWh/anno di energia da rifiuti e fonti rinnovabili;
- L'**attività di educazione ambientale** che incentiva i cittadini a ridurre gli sprechi, differenziare i rifiuti, incrementare il riuso.