



GENNAIO

1 S <i>indiff.</i> (anticipo al 31/12/2021)
2 D
3 L <i>indifferenziato carta</i>
4 M
5 M <i>indifferenziato</i>
6 G
7 V <i>indifferenziato</i>
8 S
9 D
10 L <i>indifferenziato viola</i>
11 M
12 M
13 G
14 V <i>indifferenziato</i>
15 S
16 D
17 L <i>indifferenziato carta</i>
18 M
19 M
20 G
21 V <i>indifferenziato</i>
22 S
23 D
24 L <i>indifferenziato viola</i>
25 M
26 M
27 G
28 V <i>indifferenziato</i>
29 S
30 D
31 L <i>indifferenziato carta</i>

FEBBRAIO

1 M
2 M
3 G
4 V <i>indifferenziato</i>
5 S
6 D
7 L <i>indifferenziato viola</i>
8 M
9 M
10 G
11 V <i>indifferenziato</i>
12 S
13 D
14 L <i>indifferenziato carta</i>
15 M
16 M
17 G
18 V <i>indifferenziato</i>
19 S
20 D
21 L <i>indifferenziato viola</i>
22 M
23 M
24 G
25 V <i>indifferenziato</i>
26 S
27 D
28 L <i>indifferenziato carta</i>

MARZO

1 M
2 M
3 G
4 V <i>indifferenziato</i>
5 S
6 D
7 L <i>indifferenziato viola</i>
8 M
9 M
10 G
11 V <i>indifferenziato</i>
12 S
13 D
14 L <i>indifferenziato carta</i>
15 M
16 M
17 G
18 V <i>indifferenziato</i>
19 S
20 D
21 L <i>indifferenziato viola</i>
22 M
23 M
24 G
25 V <i>indifferenziato</i>
26 S
27 D
28 L <i>indifferenziato carta</i>
29 M
30 M
31 G

APRILE

1 V <i>indifferenziato</i>
2 S
3 D
4 L <i>indifferenziato viola</i>
5 M
6 M
7 G
8 V <i>indifferenziato</i>
9 S
10 D
11 L <i>indifferenziato carta</i>
12 M
13 M
14 G
15 V <i>indifferenziato</i>
16 S
17 D
18 L <i>indifferenziato viola</i>
19 M
20 M
21 G
22 V <i>indifferenziato</i>
23 S
24 D
25 L <i>indifferenziato carta</i>
26 M
27 M
28 G
29 V <i>indifferenziato</i>
30 S

MAGGIO

1 D
2 L <i>indifferenziato viola</i>
3 M
4 M
5 G
6 V <i>indifferenziato</i>
7 S
8 D
9 L <i>indifferenziato carta</i>
10 M
11 M
12 G
13 V <i>indifferenziato</i>
14 S
15 D
16 L <i>indifferenziato viola</i>
17 M
18 M
19 G
20 V <i>indifferenziato</i>
21 S
22 D
23 L <i>indifferenziato carta</i>
24 M
25 M
26 G
27 V <i>indifferenziato</i>
28 S
29 D
30 L <i>indifferenziato viola</i>
31 M

GIUGNO

1 M
2 G
3 V <i>indifferenziato</i>
4 S
5 D
6 L <i>indifferenziato carta</i>
7 M
8 M
9 G
10 V <i>indifferenziato</i>
11 S
12 D
13 L <i>indifferenziato viola</i>
14 M
15 M
16 G
17 V <i>indifferenziato</i>
18 S
19 D
20 L <i>indifferenziato carta</i>
21 M
22 M
23 G
24 V <i>indifferenziato</i>
25 S
26 D
27 L <i>indifferenziato viola</i>
28 M
29 M
30 G

LUGLIO

1 V
2 S <i>indifferenziato</i>
3 D
4 L <i>indifferenziato viola</i>
5 M
6 M <i>indifferenziato carta</i>
7 G
8 V
9 S <i>indifferenziato</i>
10 D
11 L <i>indifferenziato viola</i>
12 M
13 M <i>indifferenziato carta</i>
14 G
15 V
16 S <i>indifferenziato</i>
17 D
18 L <i>indifferenziato viola</i>
19 M
20 M <i>indifferenziato carta</i>
21 G
22 V
23 S <i>indifferenziato</i>
24 D
25 L <i>indifferenziato viola</i>
26 M
27 M <i>indifferenziato carta</i>
28 G
29 V
30 S <i>indifferenziato</i>
31 D

AGOSTO

1 L <i>indifferenziato viola</i>
2 M
3 M <i>indifferenziato carta</i>
4 G
5 V <i>indifferenziato</i>
6 S <i>indifferenziato</i>
7 D
8 L <i>indifferenziato viola</i>
9 M
10 M <i>indifferenziato carta</i>
11 G
12 V <i>indifferenziato</i>
13 S <i>indifferenziato</i>
14 D
15 L <i>indifferenziato viola</i>
16 M
17 M <i>indifferenziato carta</i>
18 G
19 V <i>indifferenziato</i>
20 S <i>indifferenziato</i>
21 D
22 L <i>indifferenziato viola</i>
23 M
24 M <i>indifferenziato carta</i>
25 G
26 V <i>indifferenziato</i>
27 S <i>indifferenziato</i>
28 D
29 L <i>indifferenziato viola</i>
30 M
31 M <i>indifferenziato carta</i>

SETTEMBRE

1 G
2 V <i>indifferenziato</i>
3 S
4 D
5 L <i>indifferenziato viola</i>
6 M
7 M
8 G
9 V <i>indifferenziato</i>
10 S
11 D
12 L <i>indifferenziato carta</i>
13 M
14 M
15 G
16 V <i>indifferenziato</i>
17 S
18 D
19 L <i>indifferenziato viola</i>
20 M
21 M
22 G
23 V <i>indifferenziato</i>
24 S
25 D
26 L <i>indifferenziato carta</i>
27 M
28 M
29 G
30 V <i>indifferenziato</i>

OTTOBRE

1 S
2 D
3 L <i>indifferenziato viola</i>
4 M
5 M
6 G
7 V <i>indifferenziato</i>
8 S
9 D
10 L <i>indifferenziato carta</i>
11 M
12 M
13 G
14 V <i>indifferenziato</i>
15 S
16 D
17 L <i>indifferenziato viola</i>
18 M
19 M
20 G
21 V <i>indifferenziato</i>
22 S
23 D
24 L <i>indifferenziato carta</i>
25 M
26 M
27 G
28 V <i>indifferenziato</i>
29 S
30 D
31 L <i>indifferenziato viola</i>

NOVEMBRE

1 M
2 M
3 G
4 V <i>indifferenziato</i>
5 S
6 D
7 L <i>indifferenziato carta</i>
8 M
9 M
10 G
11 V <i>indifferenziato</i>
12 S
13 D
14 L <i>indifferenziato viola</i>
15 M
16 M
17 G
18 V <i>indifferenziato</i>
19 S
20 D
21 L <i>indifferenziato carta</i>
22 M
23 M
24 G
25 V <i>indifferenziato</i>
26 S
27 D
28 L <i>indifferenziato viola</i>
29 M
30 M

DICEMBRE

1 G
2 V <i>indifferenziato</i>
3 S
4 D
5 L <i>indifferenziato carta</i>
6 M
7 M
8 G
9 V <i>indifferenziato</i>
10 S
11 D
12 L <i>indifferenziato viola</i>
13 M
14 M
15 G
16 V <i>indifferenziato</i>
17 S
18 D
19 L <i>indifferenziato carta</i>
20 M
21 M
22 G
23 V <i>indifferenziato</i>
24 S <i>indifferenziato</i>
25 D
26 L <i>indifferenziato viola</i>
27 M
28 M <i>indifferenziato</i>
29 G
30 V <i>indifferenziato</i>
31 S <i>indifferenziato</i>

SCOPRI TUTTI I SERVIZI DI SILEA! www.sileaspa.it

SCARICA L'APP DI SILEA



Per informazioni/segnalazioni sulla raccolta rifiuti chiamare da lunedì a venerdì dalle ore 9.30 alle 18.00 callcenter@sileaspa.it

Numero verde

800 004 590
da rete fissa e mobile

ATTENZIONE! I RIFIUTI VANNO ESPOSTI LA SERA PRECEDENTE OPPURE ENTRO LE ORE 6.00 DEL GIORNO DI RITIRO. SI SPECIFICA CHE IL PASSAGGIO DI RACCOLTA TERMINA GENERALMENTE ENTRO LE ORE 13.30.

AVVISO ANTITRUFFA ALLA CITTADINANZA: SI COMUNICA CHE NESSUN OPERATORE SILEA EFFETTUA ALCUN TIPO DI CONTROLLO A CONTENITORI E/O SACCHI ALL'INTERNO DELLE ABITAZIONI. PERTANTO SE UN OPERATORE CHIEDE DI ENTRARE NELLA VOSTRA ABITAZIONE CONTATTATE IL NUMERO VERDE 800 004 590 PER LA RELATIVA SEGNALAZIONE.

MULTIMATERIALE LEGGERO SACCO VIOLA

COSA METTERE

Plastica: bottiglie, barattoli e vaschette, blister e involucri sagomati, buste e sacchetti, vaschette porta uova, reti per frutta e verdura, flaconi per detersivi, cosmetici e sapone liquido, contenitori di acqua distillata, imballaggi in polistirolo, piatti e bicchieri monouso, cassette (es. frutta), cellophane e pellicole, vasi per il trasporto di piante, grucce appendiabiti.
Alluminio e altri metalli: lattine per bevande, vaschette e scatolette per alimenti (tonno, pomodoro...), capsule del caffè in alluminio, tappi a corona, coperchi di vasetti, grucce appendiabiti, tubetti per conserve, cosmetici (es. dentifricio), fogli di carta stagnola, bombolette schiuma da barba e panna.
Tetrapak: contenitori per bevande (latte, vino, succhi di frutta, ecc...)

ATTENZIONE!

I prodotti biodegradabili e compostabili (es. sacchetti, piatti, ecc) NON vanno inseriti nel multimateriale leggero (sacco viola). Giocattoli e altri oggetti in plastica o gomma vanno conferiti nel sacco dell'indifferenziato o portati alla ricicleria (centro di raccolta comunale).

PULITI NON SPLENDENTI. I contenitori devono essere vuoti e senza residui per una migliore qualità del riciclo. USIAMO IL BUON SENSO, l'acqua è un bene prezioso.

SCHIACCIALI PER RIDURNE IL VOLUME

Non utilizzare sacchetti più piccoli per conferire i rifiuti all'interno del multimateriale leggero (sacco viola).

CARTA E CARTONE CONTENITORE GIALLO

COSA METTERE

Carta, cartone e cartoncino, giornali, riviste, libri, quaderni, fogli, buste e sacchetti in carta, scatole in cartone (detersivi, scarpe...), vassoi da pasticceria, confezioni in cartone (pasta, riso, cereali, uova, ecc...), cartone della pizza (senza pizza!), ecc...

ATTENZIONE!

Carta oleata o plastificata e carta da forno vanno conferite nel sacco dell'indifferenziato. Il tetrapak nel sacco viola!

PULITI NON SPLENDENTI. Sacchetti e scatole devono essere vuoti e senza residui per una migliore qualità del riciclo. USIAMO IL BUON SENSO, l'acqua è un bene prezioso.

UTILIZZA GLI APPOSITI CONTENITORI RIGIDI GIALLI

Non mettere carta e cartone in sacchi di plastica. Puoi anche riporre i cartoni piegati a parte e i giornali legati a pacchi o utilizzare una scatola di cartone

VETRO

COSA METTERE

Bottiglie e vasetti puliti senza tappi o coperchi

ATTENZIONE!

Specchi, oggetti in ceramica, porcellana e cristallo, bicchieri, contenitori in vetroceramica o pyrex, lampadine e neon vanno conferiti alla ricicleria (centro di raccolta comunale).

PULITI NON SPLENDENTI. Bottiglie e vasetti devono essere vuoti e senza residui per una migliore qualità del riciclo. USIAMO IL BUON SENSO, l'acqua è un bene prezioso.

APPOSITE CAMPANE SUL TERRITORIO.

RICICLERIA - CENTRO DI RACCOLTA COMUNALE

UBICATA IN LOCALITÀ CALCHERA,
CORTENOVA

ORARIO INVERNALE (1 ottobre / 31 marzo)

Mercoledì dalle ore 14.00 alle ore 16.00

Sabato dalle ore 9.00 alle ore 12.00

ORARIO ESTIVO (1 aprile / 30 settembre)

Mercoledì dalle ore 14.00 alle ore 16.00

Sabato dalle ore 9.00 alle ore 12.00
e dalle ore 14.00 alle ore 16.00

SI RICORDA CHE L'ACCESSO ALLA RICICLERIA POTRÀ ESSERE EFFETTUATO SOLO CON LA TESSERA VERDE RILASCIATA DAL COMUNE.

Le Utenze commerciali, artigianali e industriali avranno l'obbligo di presentare agli operatori del Servizio il Formulario di identificazione dei rifiuti compilato, così come previsto dal D.Lgs. 152/2006 e s.m.i.

COSA PORTARE

- Rifiuti ingombranti (mobili rotti, materassi, giocattoli, scarpe rotte, oggettistica, specchi, ecc.)
- Sfalci d'erba e ramaglie
- Legno (cassette, pallets, ecc...)
- Ferro e altri metalli
- Imballaggi in plastica (cassette, grandi film, polistirolo di grandi dimensioni)
- Vetro
- Carta e imballaggi in cartone
- Rifiuti pericolosi (toner, vernici, spray, neon, pile e batterie)
- Piccoli elettrodomestici (piccoli RAEE es. tostapane, cellulare, phon, ecc.)
- Oli di cucina e di frittura
- Inerti (ceramica e scarti di piccole demolizioni, in quantità moderate) dove è presente il servizio (NO eternit e lana di roccia)
- Lettiere di animali (dove è presente il servizio)

ECOSTAZIONE MOBILE

OGNI 3° VENERDÌ DEL MESE

Dalle 09.00 alle 09.45 in Via Roma davanti al Municipio

RISERVATO ALLE UTENZE DOMESTICHE

COSA PORTARE: contenitori per smalti, vernici e solventi, bombolette spray, toner, batterie esauste, lampadine e neon, smacchiatori, insetticidi e antiparassitari, oli di cucina e di frittura.

RAEE - ELETTRODOMESTICI DI GROSSE DIMENSIONI

COSA VIENE RACCOLTO

Televisori, frigoriferi, lavatrici, computer, grandi elettrodomestici. SERVIZIO DI RITIRO GRATUITO A DOMICILIO RISERVATO ALLE UTENZE DOMESTICHE SU CHIAMATA.

Tel. 039 5311661

LUN-VEN 8.30 / 12.30 e 14.00 / 18.00, SABATO 8.30 / 12.30

INDUMENTI SMESSI

APPOSITI CONTENITORI STRADALI O RICICLERIA (dove il servizio è presente).

MEDICINALI SCADUTI

APPOSITI CONTENITORI PRESSO FARMACIE, AMBULATORI, ECC.

PILE ESAUSTE DI QUALSIASI TIPO

APPOSITI CONTENITORI.

Scarica la APP di Silea per vedere dove sono posizionati.

INDIFFERENZIATO RESIDUO

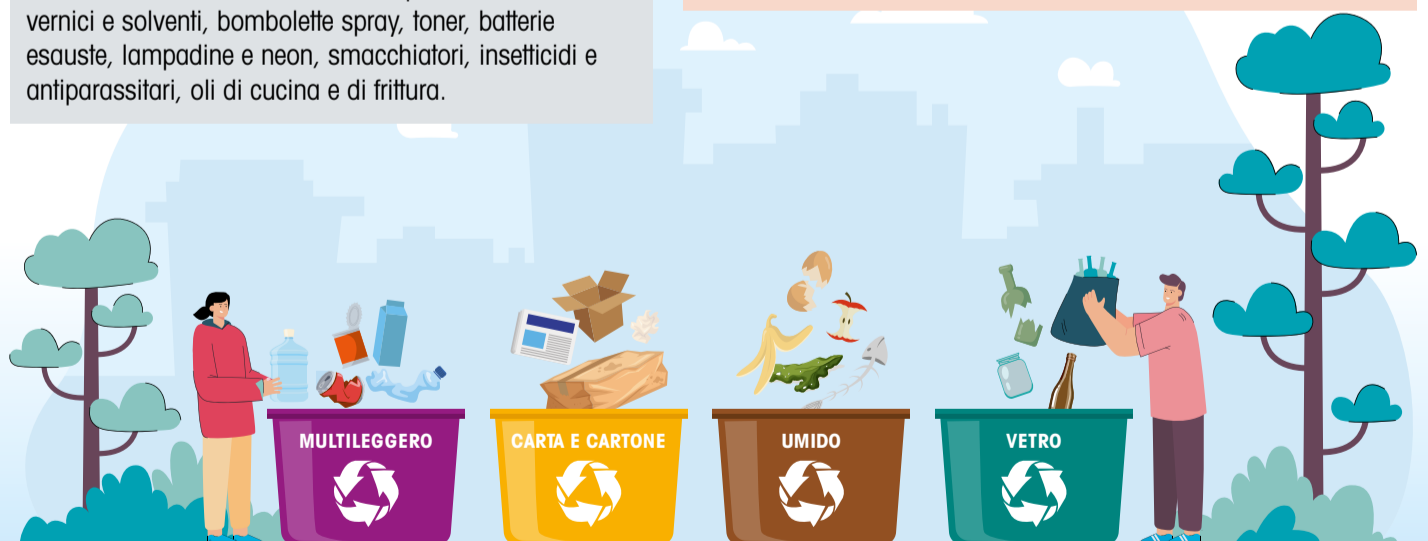
COSA METTERE

Tutto ciò che non è riciclabile: posate in plastica, giocattoli, radiografie, scarpe rotte, assorbenti, traversine-leffiere-escrementi di animali, tappi di sughero, siringhe con cappuccio, gusci di cozze e vongole, mozziconi di sigarette, fazzoletti di carta, stracci, cd, dvd e relative custodie, buste porta documenti, scontrini in carta termica, candele e lumini, oggetti in plastica dura (es. casalinghi, occhiali), penne e pennarelli, mascherine, cosmetici.

ATTENZIONE! Medicinali scaduti, pile, lampadine, ceramica, sono da conferire negli appositi contenitori o presso la ricicleria (centro di raccolta comunale).

Lettiere di animali: anche presso la ricicleria (centro di raccolta comunale) ove è presente il servizio.

SE NEL TUO COMUNE È ATTIVA LA MISURAZIONE PUNTUALE È OBBLIGATORIO L'UTILIZZO DEL SACCO ROSSO. PUOI RICHIEDERE AGLI UFFICI COMUNALI ANCHE GLI APPOSITI SACCHI AZZURRI PER PANNOLINI E AUSILI SANITARI ASSORBENTI.



CHI SIAMO

- Il **recupero di materia** con il riciclo dei materiali raccolti in maniera differenziata, oggi stabilmente sopra al 70% sull'intero bacino gestito;
- La gestione di **34 riciclerie (centri di raccolta)** a disposizione di cittadini e aziende, per l'avvio a **riciclo e riuso**;
- Il **recupero energetico** attraverso la produzione di oltre 80 milioni di kWh/anno di energia da rifiuti e fonti rinnovabili;
- L'**attività di educazione ambientale** che incentiva i cittadini a ridurre gli sprechi, differenziare i rifiuti, incrementare il riuso.