

## CONDOMINI

# Modalità di conferimento rifiuti indifferenziati con avvio di misurazione puntuale

### TRESPOLO CONDOMINIALE

**Rifiuti degli utenti che attualmente conferiscono il proprio sacchetto nel “trespolo” condominiale**

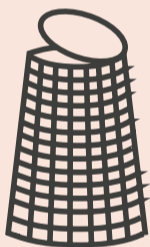
Gli utenti potranno conferire il proprio sacco con codice identificativo SILEA (integro e ben chiuso), nel trespolo condominiale, secondo le modalità oggi in essere.

Nel caso in cui nel trespolo fossero presenti rifiuti “sfusi” o sacchetti senza codice identificativo, l'operatore non ritirerà l'intero sacco condominiale e segnalerà la non conformità con apposita etichetta\*.

**Rifiuti provenienti dagli spazi condominiali (es. spazzamento scale)**

Per il conferimento dei rifiuti provenienti dalla pulizia delle zone condominiali comuni potrà essere richiesta al Comune o all'ecosportello SILEA (dall'amministratore o da un delegato del condominio) la fornitura di sacchi con codice identificativo dedicati.

**N.B.: I sacchi con rifiuti da pulizia condominiale NON dovranno essere conferiti all'interno del trespolo, bensì esposti in maniera distinta.**



### SACCHETTO SINGOLO

**Rifiuti degli utenti che attualmente conferiscono singolarmente il proprio sacchetto direttamente a bordo strada**

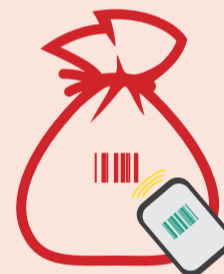
Ogni utenza dovrà conferire il proprio sacco con codice identificativo SILEA (integro e ben chiuso), direttamente a bordo strada nel giorno calendarizzato per la raccolta, secondo le modalità oggi in essere.

I sacchetti non dotati di codice identificativo SILEA non verranno ritirati, segnalando la non conformità con apposita etichetta adesiva.

In questo caso l'utente dovrà inserire il proprio sacco “non conforme” in un sacco dotato di codice identificativo SILEA e conferirlo nel turno di raccolta settimanale successivo dedicato alla frazione indifferenziata.

**Rifiuti provenienti dagli spazi condominiali (es. spazzamento scale)**

Per il conferimento dei rifiuti provenienti dalla pulizia delle zone condominiali comuni potrà essere richiesta al Comune o all'ecosportello SILEA (dall'amministratore o da un delegato del condominio) la fornitura di sacchi con codice identificativo dedicati.



\* nel caso di presenza di sacchi “non conformi”, l'utente (singolo o condominiale) dovrà provvedere a correggere l'errore utilizzando un sacco rosso con codice identificativo oppure, ove ciò non fosse possibile, potrà richiedere all'email: [serviziachiamata@sileaspa.it](mailto:serviziachiamata@sileaspa.it) un apposito servizio di ritiro a pagamento.

## !!ATTENZIONE!!

**AL SACCO VIOLA (plastica, lattine, tetrapak) “NON CONFORME”**



L'operatore non effettuerà il ritiro di sacchi viola “non conformi”, cioè contenenti rifiuti non riciclabili, segnalando la non conformità con apposita etichetta adesiva.

L'utente dovrà provvedere a ritirare il proprio sacco “non conforme”, rimuovere i rifiuti non riciclabili ed effettuare la corretta esposizione nel successivo turno di raccolta del sacco viola.

In caso contrario, in via eccezionale, laddove l'utenza non fosse in grado di rimuovere i rifiuti non riciclabili, il sacco viola dovrà essere inserito in un sacco rosso con codice identificativo da esporre nel turno di raccolta del rifiuto indifferenziato.

Si ricorda che la corretta raccolta differenziata è un obbligo.

## !!ATTENZIONE!!

I rifiuti ingombranti e i rifiuti speciali (es. barattoli di vernice, piccoli elettrodomestici, batterie d'auto, stendibiancheria,...) vanno portati al centro di raccolta.

SCARICA L'APP DI SILEA

